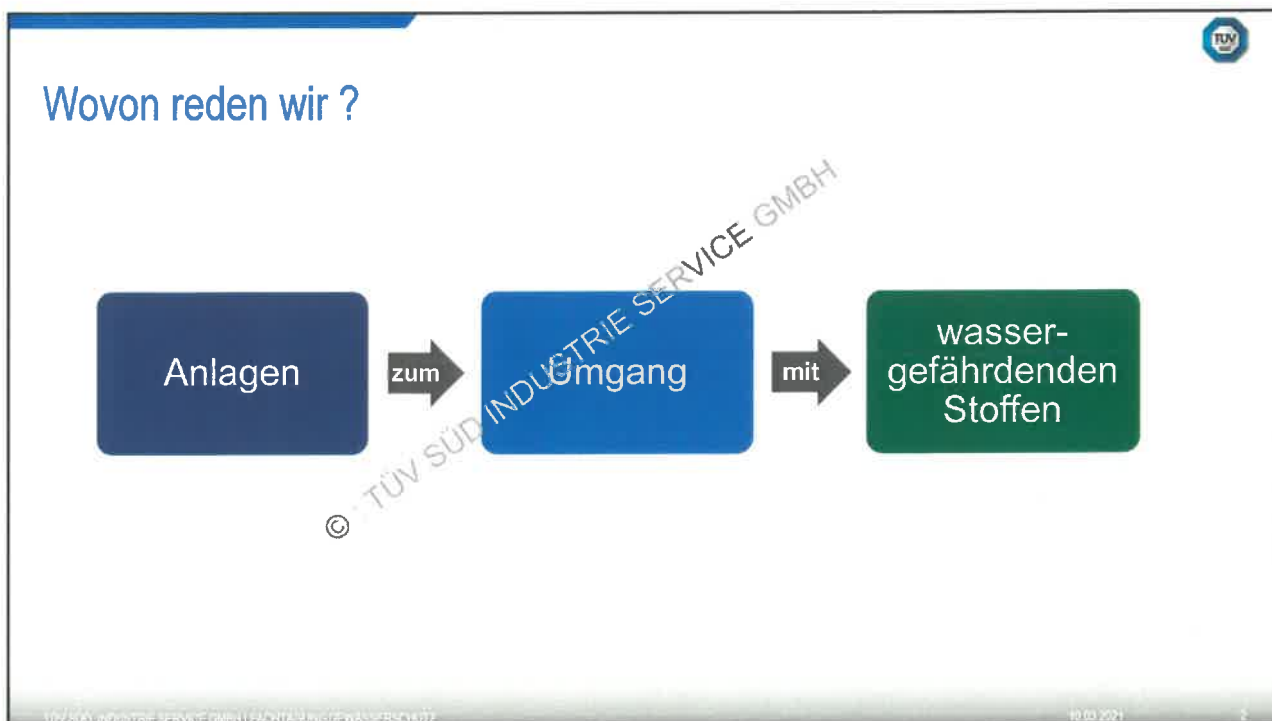




1



2



WHG / AwSV und Technisches Regelwerk



TÜV SÜD INDUSTRIE SERVICE GMBH | FACHTAGUNG GEWÄSSERSCHUTZ

10.03.2021

3

3



Das Grundprinzip

Anlagen müssen so geplant und errichtet werden, beschaffen sein und betrieben werden, dass

1. wassergefährdende Stoffe nicht austreten können,
2. Undichtheiten aller Anlagenteile, die mit wassergefährdenden Stoffen in Berührung stehen, schnell und zuverlässig erkennbar sind,
3. Austretende wassergefährdende Stoffe schnell und zuverlässig erkannt und zurückgehalten sowie ordnungsgemäß entsorgt werden, dies gilt auch für betriebsbedingt auftretende Spritz- und Tropfverluste



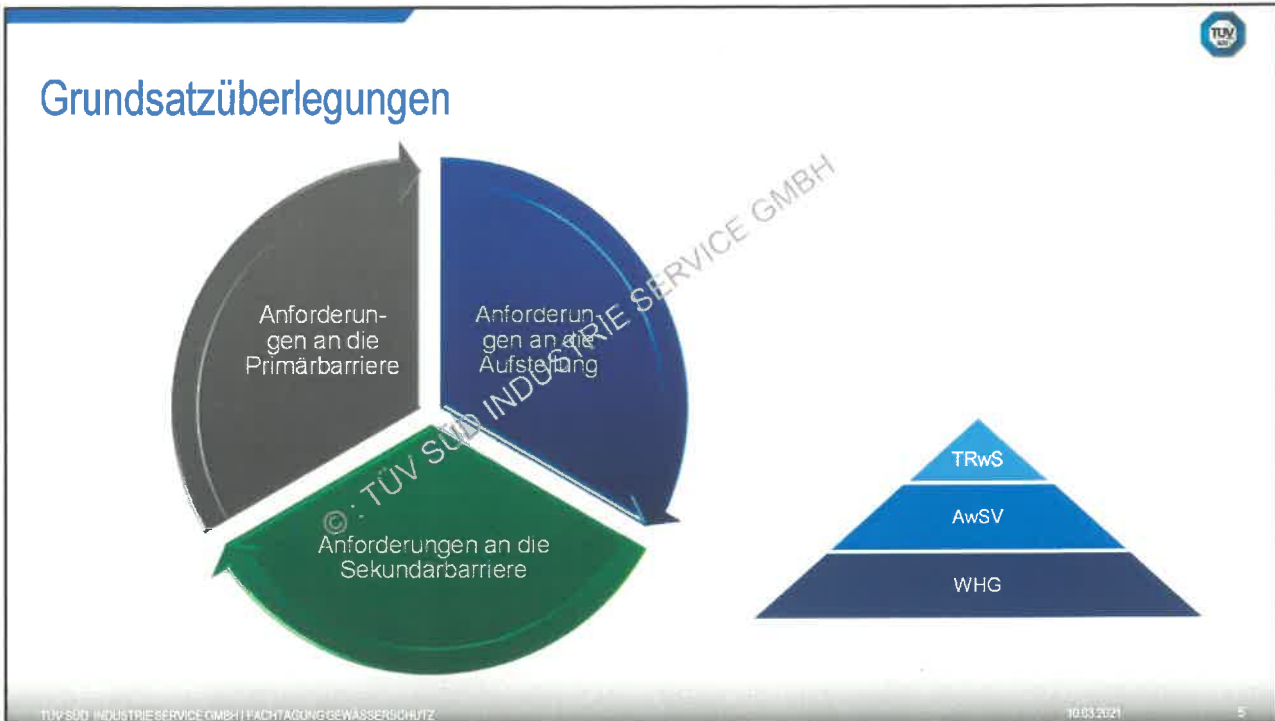
Grundsätzliche Anforderungen an Planung, Beschaffenheit, Errichtung und Betrieb der Anlage

TÜV SÜD INDUSTRIE SERVICE GMBH | FACHTAGUNG GEWÄSSERSCHUTZ

10.03.2021

4

4



5

Die Technischen Regeln wassergefährdende Stoffe (1)

Bezeichnung	Titel	Stand
TRwS 779	Allgemeine technische Regelungen	04/2006 Entwurf: 12/2018
TRwS 780	Oberirdische Rohrleitungen Teil 1: Rohrleitungen aus metallischen Werkstoffen Teil 2: Rohrleitungen aus glasfaserverstärkten duroplastischen Werkstoffen	05/2018 05/2018
TRwS 781	Tankstellen für Kraftfahrzeuge	12/2018
TRwS 781-2	Betankung von Kraftfahrzeugen mit wässriger Harnstofflösung	<i>Übergegangen in TRwS 781</i>
TRwS 781-3	Betankung von Kraftfahrzeugen mit Mischungen aus Bioethanol und Ottokraftstoffen	<i>Übergegangen in TRwS 781</i>
TRwS 782	Betankungsstellen für Schienenfahrzeuge	05/2006
TRwS 783	Betankungsstellen für Wasserfahrzeuge	12/2005
TRwS 784	Betankungsstellen für Luftfahrzeuge	04/2006
TRwS 785	Bestimmung des Rückhaltevermögens bis zum Wirksamwerden geeigneter Sicherheitsvorkehrungen – R ₁	07/2009

TÜV SÜD INDUSTRIESERVICE GMBH | FACHTAGUNG GEWÄSSERSCHUTZ | 10.03.2021 | 6

6



Die Technischen Regeln wassergefährdende Stoffe (2)

Bezeichnung	Titel	Stand
TRwS 786	Ausführung von Dichtflächen	10/2020 (NEU !)
TRwS 787	Abwasseranlagen als Auffangvorrichtungen	07/2009
TRwS 788	Flachbodentanks aus metallischen Werkstoffen zur Lagerung wassergefährdender Flüssigkeiten	05/2007 Entwurf: 06/2019
TRwS 789	Bestehende unterirdische Rohrleitungen	12/2017
TRwS 790	Bestehende einwandige unterirdische Behälter	12/2010
TRwS 791	Heizölverbraucheranlagen	Entwurf: 04/2020
	Teil 1: Errichtung, betriebliche Anforderungen, Stilllegung	02/2015
	Teil 2: Anforderungen an bestehende Anlagen	04/2017
TRwS 792	Jauche, Gülle, Silagesickersaftanlagen (JGS-Anlagen)	08/2018
TRwS 793	Biogasanlagen Teil 1: Errichtung und Betrieb mit Gärsubstraten landwirtschaftlicher Herkunft	Entwurf: 08/2017

TUV 500 INDUSTRIE SERVICE GMBH | FACHTÄTIGUNG: GEWÄSSERSCHUTZ

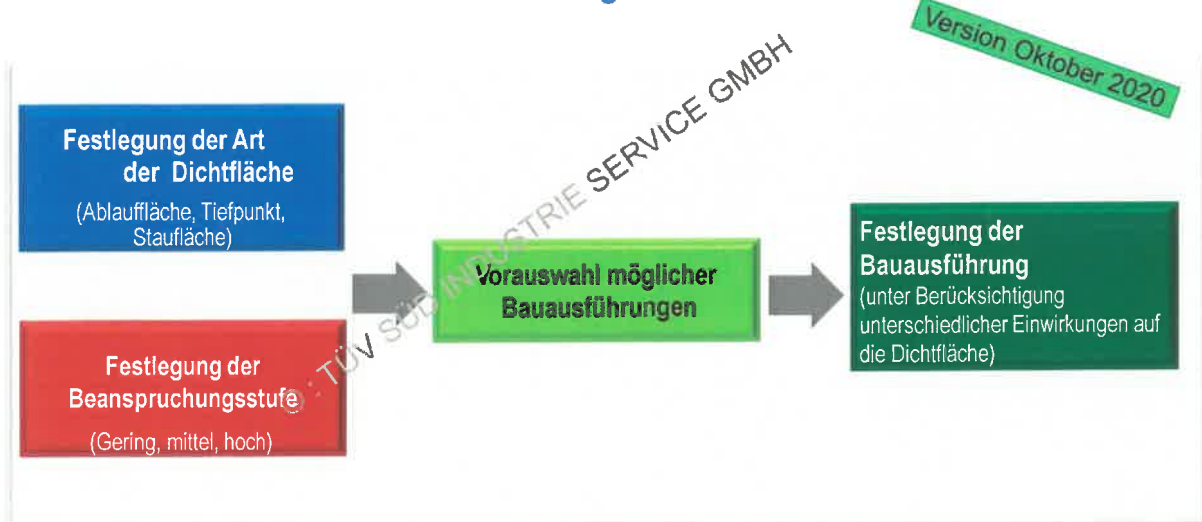
10.03.2021

7

7



Die Idee der TRwS 786 - Ausführung von Dichtflächen




Version Oktober 2020

TUV 500 INDUSTRIE SERVICE GMBH | FACHTÄTIGUNG: GEWÄSSERSCHUTZ

10.03.2021

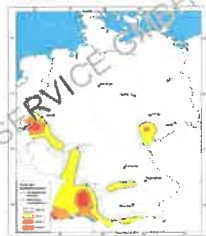

8

8



Vorsicht – Standortsspezifische Anforderungen

- Erdbebengebiete
- Wasserschutzgebiete
- Überschwemmungsgebiete
- Hochwasserrisikogebiete

© TÜV SÜD INDUSTRIE SERVICE GMBH

TUV SÜD INDUSTRIE SERVICE GMBH | FACHTAGUNG BEWÄSSERSCHUTZ 10.03.2021 9

9



Eignungsnachweise/Eignungsfeststellung – die Vielfalt der Begrifflichkeiten



Eignungsfeststellung



Eignungsfiktion



Übereinstimmungszeichen



Allgemein bauaufsichtliche Zulassung



LBO/
WasBauPVO
/BauPAV



Bauregel-listen



Eignungsnachweise



Technische Baue-stimmungen

© TÜV SÜD INDUSTRIE SERVICE GMBH

TUV SÜD INDUSTRIE SERVICE GMBH | FACHTAGUNG BEWÄSSERSCHUTZ 10.03.2021 10

10



Eignungsnachweise/Eignungsfeststellung

Anlagenteile



Grundsätzlich dürfen nur Anlagenteile eingesetzt werden, die geeignet sind!



Was bedeutet das im Einzelnen?
Wie wird der Eignungsnachweis geführt?

Anlage

Zudem schreibt § 63 WHG vor:

Anlagen zum Lagern, Abfüllen und Umschlagen wassergefährdender Stoffe dürfen nur errichtet, betrieben und wesentlich geändert werden, wenn ihre Eignung von der zuständigen Behörde festgestellt worden ist ...

11



Die Muster-Verwaltungsvorschrift technische Baubestimmungen



Quelle: DIBt

MBO ermächtigt im Rahmen einer Verwaltungsvorschrift allgemeine Anforderungen an bauliche Anforderungen, Bauprodukte und andere Anlagen und Einrichtungen durch Technische Baubestimmungen zu konkretisieren



Was gelten für technische Regeln ?
Wie ist der Nachweis der Eignung zu führen ?

12

Die Eignungsfeststellung nach § 63 WHG



Anlagen zum Lagern, Abfüllen und Umschlagen wassergefährdender Stoffe dürfen nur errichtet, betrieben und wesentlich geändert werden, wenn ihre **Eignung von der zuständigen Behörde** festgestellt worden ist ...



Beispiel: Tankstelle



Beispiel: Fasslagerung

13

Ausnahmen von der Eignungsfeststellung

§ 63 (2) WHG

- Anlagen zum Lagern und Abfüllen von Jauche, Gülle, Silage (JGS)
 - Umgang in Laboratorien für den Handgebrauch
 - Kurzfristige Aufbewahrung i.V. mit dem Transport in verkehrsrechtlich konformen Verpackungen
 - Zulassung nach Immissionsschutzrecht
 - Genehmigung nach Baurecht
- } wenn das Wasserrecht berücksichtigt worden ist

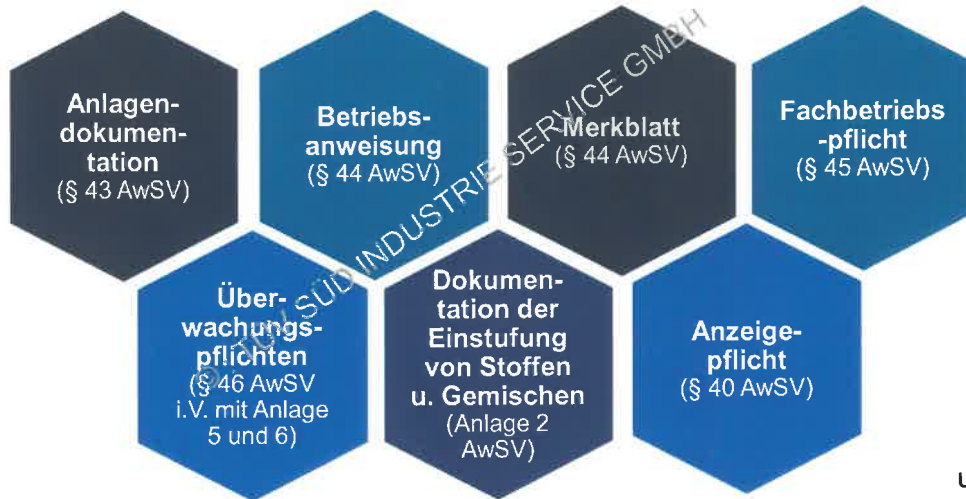
§ 41 (1) AwSV

- LAU-Anlagen für gasförmige Stoffe
- LAU-Anlagen für flüssige Stoffe der Gefährdungsstufe A
- Anlagen zum Umgang mit aufschwimmende flüssige Stoffe
- Anlagen mit allgemein wassergefährdende Stoffe, die keiner Prüfpflicht unterliegen
- Heizölverbraucheranlagen
- Anlagen bis 1 m³, die doppelwandig sind oder über ein Rückhaltevermögen für das gesamte Lagervolumen aufweisen

14



Weitere ausgewählte Betreiberpflichten



u.v.m.

15



Der Versuch eines Ausblicks ...

- Fortschreibung der AwSV
- Fortschreibung der TRwS
- Fortschreibung der Muster-VV-TB
- Standortbedingungen

16



Zu Komplex ? – Unser Angebot für Sie...

WHG Know-how
WHG / AwSV / Baurecht / Abscheider

- Anlagen**
Anlagen zum Umgang mit wasserführenden Stoffen
- Fachbetriebe**
Zertifizierung von Fachbetrieben
- Stoffe**
Stoffe und Gemische, WGK

- Abfalldokumentation
- Abfallvermeidung AwSV
- Prüfverfahren
- Prüfverfahren
- Eignungsfeststellung und Anzeige
- Eignungsfeststellung und Anzeige AwSV
- Betriebsanweisung
- Betriebsanweisung
- Rückhaltevermögen R1
- Rückhaltevermögen R1 - Bestimmung des Rückhaltevermögens R1 nach TRGS 252
- Wegweiser durch das Wasserecht
- Wegweiser durch das Wasserecht
- AWSV 843
- AWSV 843
- Fachbetriebspflicht
- Fachbetriebspflicht
- AWSV 862
- AWSV 862
- Fachbetrieb bei TÜV SÜD
- Fachbetrieb bei TÜV SÜD
- Einstufung von Stoffen
- Einstufung von Stoffen

WHG Know-how

17



Vielen Dank und Erfolg bei der Umsetzung

Nutzen Sie die Chance der Teilnahme an den geplanten Fachtagungen im Oktober/November 2021

TÜV SÜD INDUSTRIE SERVICE GMBH



Dr. Ronald Möhlenbrock
 TÜV SÜD Industrie Service GmbH
 Dudenstr. 28, 68167 Mannheim
 ronald.moehlenbrock@tuvsud.com

WHG Know-how

Die Software zu Themen rund um AwSV, WHG, Abscheider und Baurecht

18